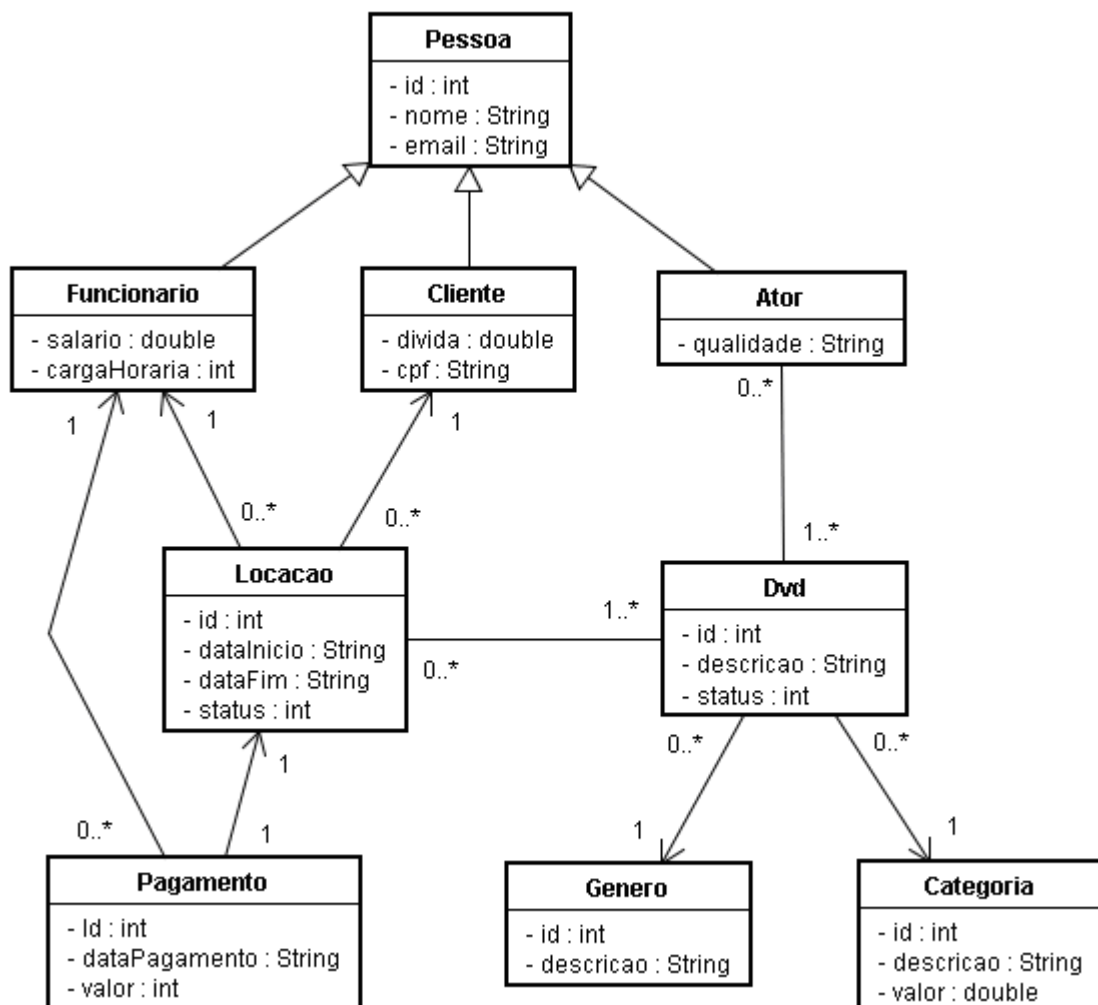
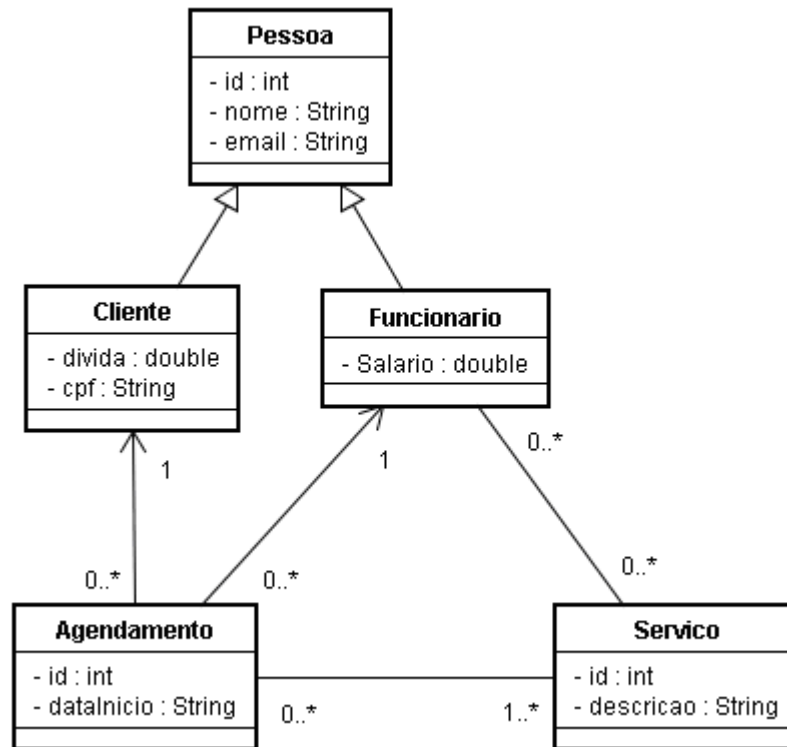


Exercícios Orientados para Avaliação

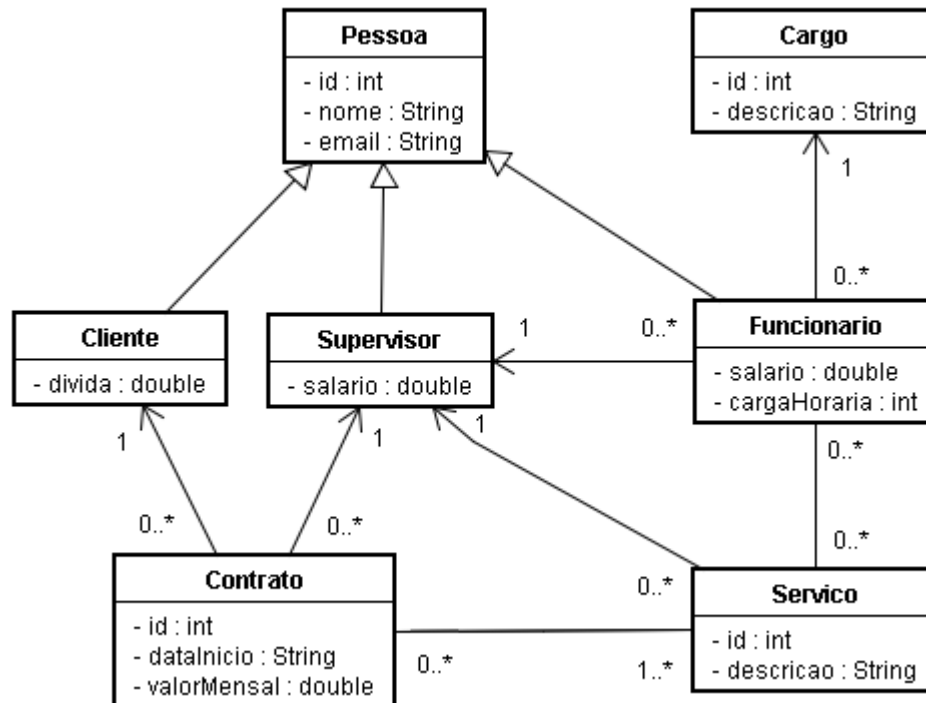
1. Implemente o Diagrama de Classe abaixo. As associações many-to-many devem ser codificadas de forma bidirecional. As classes devem ter no mínimo dois construtores, *sets* e *gets*.



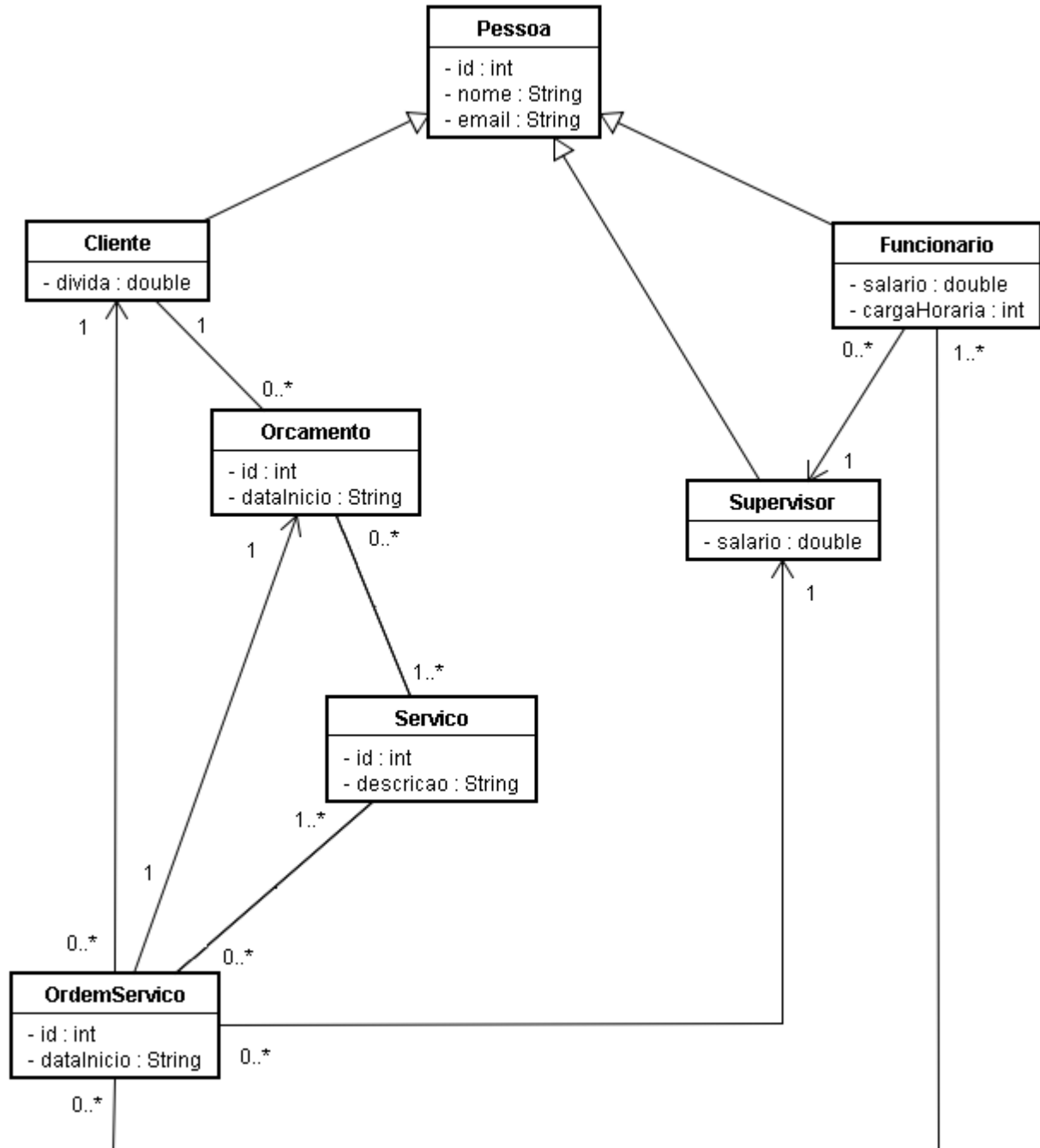
2. Implemente o Diagrama de Classe abaixo. As associações many-to-many devem ser codificadas de forma bidirecional. As classes devem ter no mínimo dois construtores, *sets* e *gets*.



3. Implemente o Diagrama de Classe abaixo. As associações many-to-many devem ser codificadas de forma bidirecional. As classes devem ter no mínimo dois construtores, sets e gets.



4. Implemente o Diagrama de Classe abaixo. As associações many-to-many devem ser codificadas de forma bidirecional. As classes devem ter no mínimo dois construtores, *sets* e *gets*.



5. Implemente o Diagrama de Classe abaixo. As associações many-to-many devem ser codificadas de forma bidirecional. As classes devem ter no mínimo dois construtores, *sets* e *gets*.

