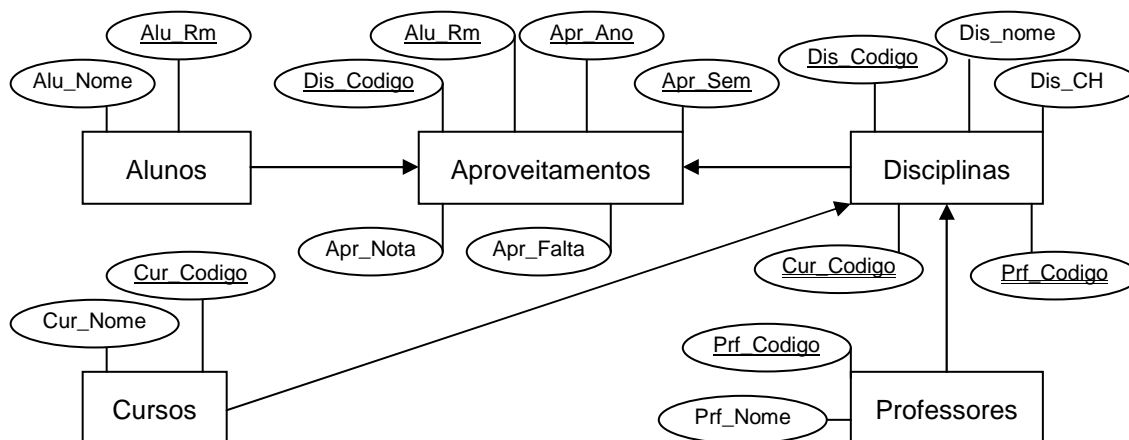


Considere o DED abaixo:



Dicionários de Dados:

Dis_CH: carga horária da disciplina. Pode receber valores de 36 ou 72 horas.

Apr_Ano: ano em que o aluno cursou a disciplina: Pode receber valores inteiros: 2008.

Apr_Sem: semestre em que o aluno cursou a disciplina: Pode receber valores 1 ou 2.

Apr_Nota: nota do aluno na disciplina. Pode receber valores decimais de 0 a 10.

Apr_Falta: quantidade de faltas do aluno na disciplina cursada.

Orientações:

I. Implemente a DDL do diagrama acima.

II. Insira as seguintes informações.

- Seis alunos
- Três professores
- Dois Cursos. Cada curso terá três alunos.
- Seis disciplinas. Cada professor ministrará duas disciplinas, sendo uma em cada curso.
- Três aproveitamentos para cada aluno, sendo um aproveitamento aprovado, um reprovado por nota e um reprovado por falta.

III. Elabore as consultas abaixo:

- Consultar todas as notas e freqüências do aluno 1. Apresente também o nome da disciplina e o nome do professor.
- Consultar todos os alunos que freqüentaram a disciplina 1, apresentando o nome do aluno, nota e freqüência.
- Consultar os alunos que reprovaram somente por falta na disciplina 1 no primeiro semestre de 2008.
- Consultar os alunos que reprovaram somente por nota na disciplina 1 no primeiro semestre de 2008.
- Consultar os alunos que reprovaram por nota e também por freqüência na disciplina 1 no primeiro semestre de 2008.
- Consultar os alunos que reprovaram por nota ou também por freqüência na disciplina 1 no primeiro semestre de 2008.



7. Consultar a média geral de cada aluno, apresentando o rm e o nome do aluno.
8. Consultar a média geral dos alunos que possuem a média inferior a 6,0.
9. Consultar a média geral somente dos alunos que possuem a média superior ou igual a 6,0.
10. Consultar a média geral de cada disciplina, apresentando o código e o nome da disciplina.
11. Consultar os alunos que foram reprovados na disciplina 1, no primeiro semestre de 2008, apresentando o nome do aluno, nota e a frequência.
12. Consultar, em ordem decrescente, as disciplinas que reprovaram mais alunos, mostrando o nome da disciplina e a quantidade de alunos que não conseguiram a nota 6,0.
13. Consultar os alunos mais faltosos no primeiro semestre de 2008 da disciplina 1.
14. Consultar a quantidade de alunos de cursou a disciplina 1 no primeiro semestre de 2008.
15. Consultar a quantidade de disciplina que cada aluno cursou no primeiro semestre de 2008, apresentando o rm, o nome do aluno e a quantidade de disciplinas cursadas.
16. Consultar as disciplinas que reprovaram aluno no primeiro semestre de 2008, apresentando a quantidade de alunos reprovado por disciplina.
17. Consultar as disciplinas do curso 1, apresentando o nome da disciplina, carga horária, o limite de faltas e o nome do professor que a ministra.
18. Consultar as disciplinas ministradas pelo professor 1, apresentando o nome da disciplina que ministra e o nome do curso que essa disciplina é ministrada.
19. Consultar, para cada disciplina, o nome do curso que é ministrada e o nome do professor.
20. Consultar, para cada aluno, qual é o curso que ele cursa.
21. Consultar somente as disciplinas que reprovou mais do que dois alunos no primeiro semestre de 2008.
22. Consultar somente os alunos (rm e nome) que foram reprovados em mais do que duas disciplinas no primeiro semestre de 2008.
23. Consultar somente os professores que ministram mais do que duas disciplinas.
24. Consultar somente as disciplinas que foram cursadas por no mínimo três alunos no primeiro semestre de 2008.
25. Consultar os professores que ministram aulas em mais de um curso.